

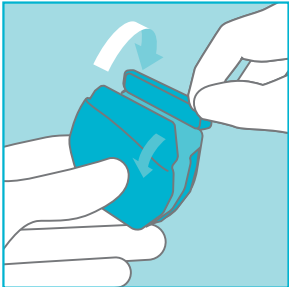
CONSEILS D'UTILISATION :



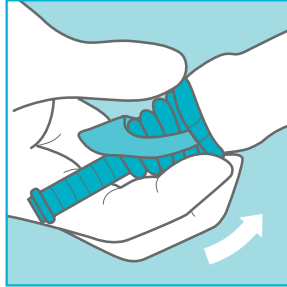
Pour plus d'informations
veuillez vous référer à
la notice d'instructions.

Prérequis avant utilisation :

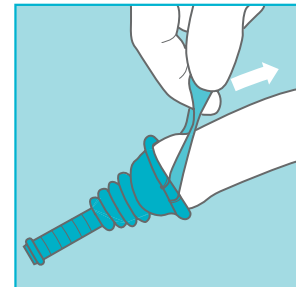
- Veillez à dégager la base du pénis en coupant les poils à l'aide de ciseaux. L'utilisation d'un rasoir est fortement déconseillée car elle pourrait provoquer des micro-lésions de la peau.
- Lavez-vous les mains et les parties intimes à l'eau et au savon doux. Ne pas utiliser de savon gras ou de crème, ceci risquerait de diminuer la tenue de l'étui.
- Séchez bien votre pénis



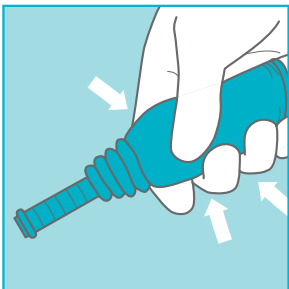
1) Maintenez la partie inférieure de l'emballage de Conveen Optima d'une main. Ouvrez l'emballage en poussant **vers le haut** avec le pouce de l'autre main sur la partie supérieure.



2) Positionnez l'étui pénien sur l'extrémité du pénis. **Laissez un espace de 1 à 2 cm** entre l'extrémité du gland et le fond de l'étui afin de ne pas gêner l'écoulement des urines.



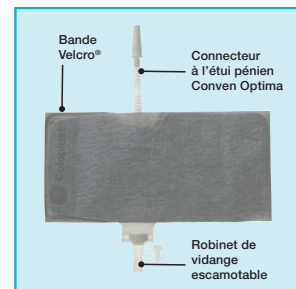
3) Maintenez l'étui pénien en place à l'aide d'une main, et utilisez l'autre pour le dérouler grâce à la **double languette**. L'étui pénien doit être déroulé **douce**ment et sans à coups.



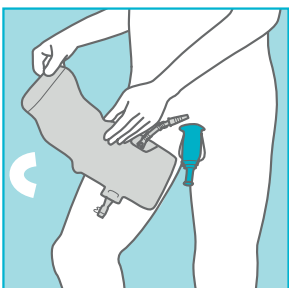
4) Après l'avoir **complètement déroulé**, **exercez une pression** sur l'étui pénien afin de permettre une bonne adhésion et une bonne étanchéité.



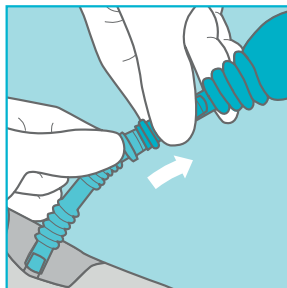
5) Ensuite ouvrez l'emballage de Conveen Active, sortez la poche à urine et déroulez-la. Fixez le connecteur sur l'**embout de la poche** situé sur la **partie supérieure** (cf. image 6).



6) Dans les prochaines étapes veillez à bien garder la poche dans le sens indiqué c'est-à-dire : **connecteur** vers le **haut** et **robinet de vidange** vers le **bas** et veillez à **fermer le robinet** de vidange.



7) **Détachez** la bande Velcro® pour dérouler la poche puis **retirez le film protecteur** de la bande adhésive. Placez-la de préférence autour de la cuisse droite de manière à ce que le **connecteur** se trouve au niveau de l'**intérieur de la cuisse**. Vous pouvez maintenant enrouler la bande autour de votre cuisse et l'attacher grâce à la bande Velcro®.



8) Connectez la poche de recueil d'urine à l'étui pénien **en enfonçant le plus loin possible** le connecteur de la poche dans l'embout de l'étui pénien.



9) Vous voilà maintenant prêt à faire face aux fuites urinaires avec une solution fiable et discrète¹. **Très important** : l'étui pénien se retire facilement en **déroulant** l'étui sur lui-même. **Ne tirez pas dessus**.



www.coloplast.fr/conveen

N'hésitez pas à visionner les **vidéos explicatives** disponibles sur notre site.